

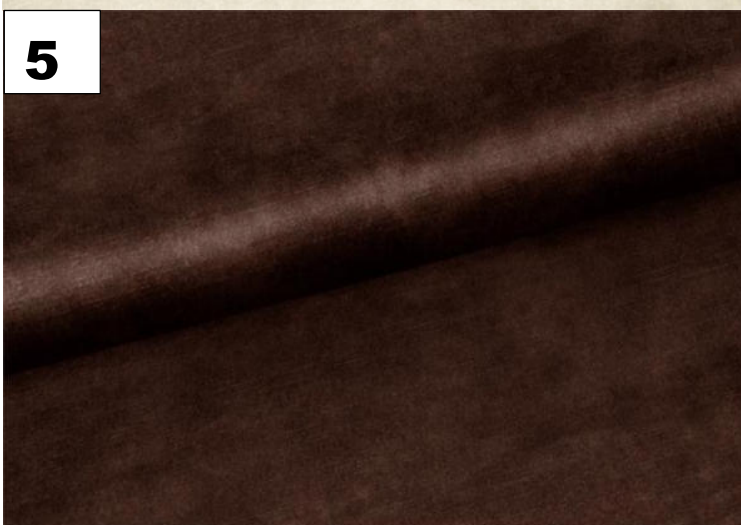
**1**



**2**



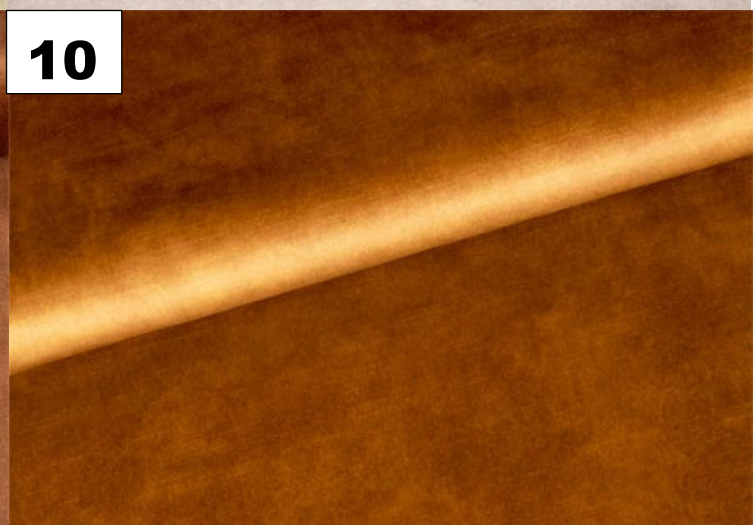
**4**



**5**



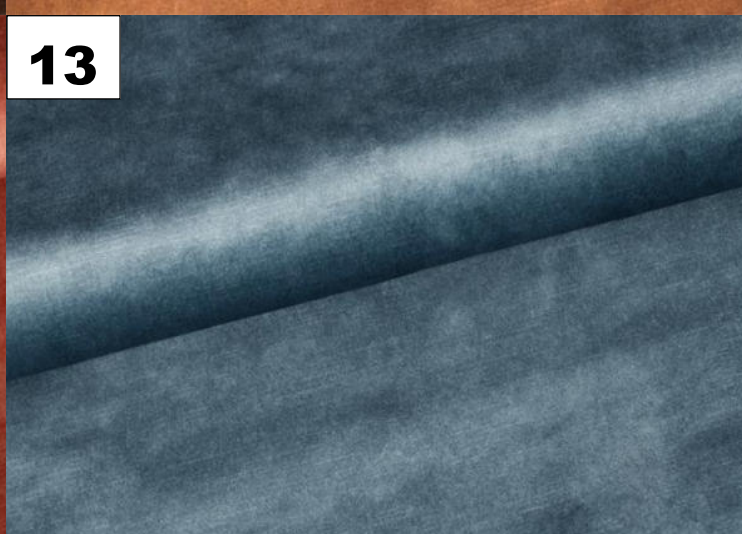
**7**



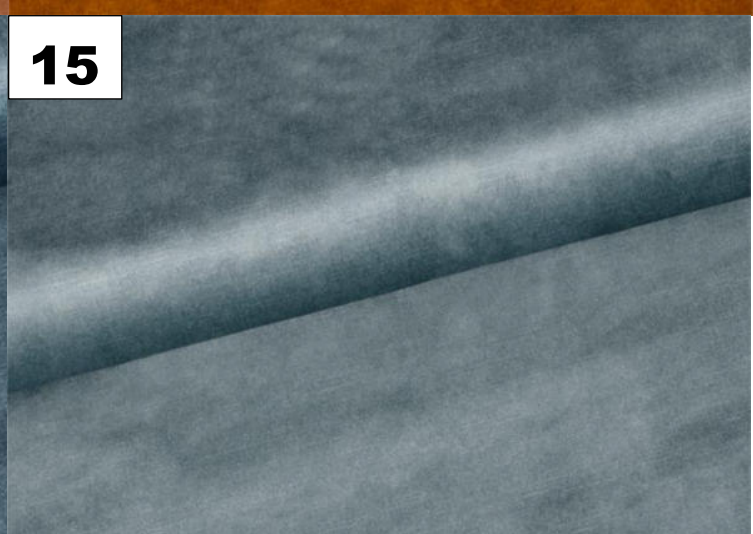
**10**



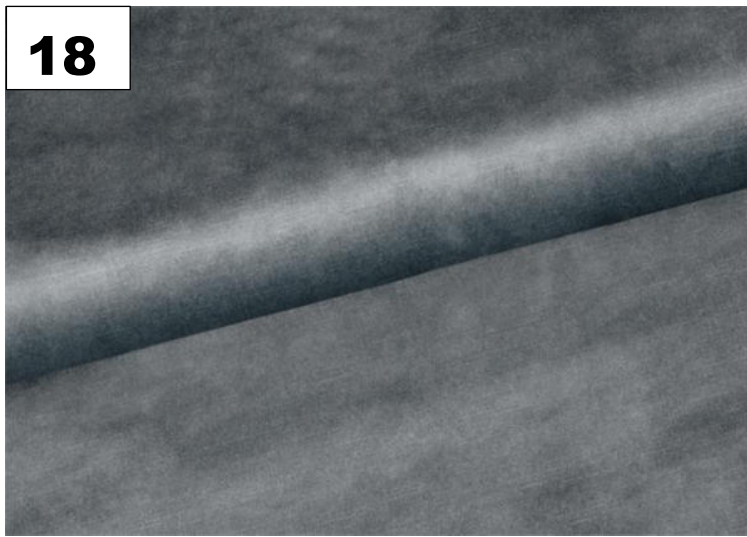
**17**



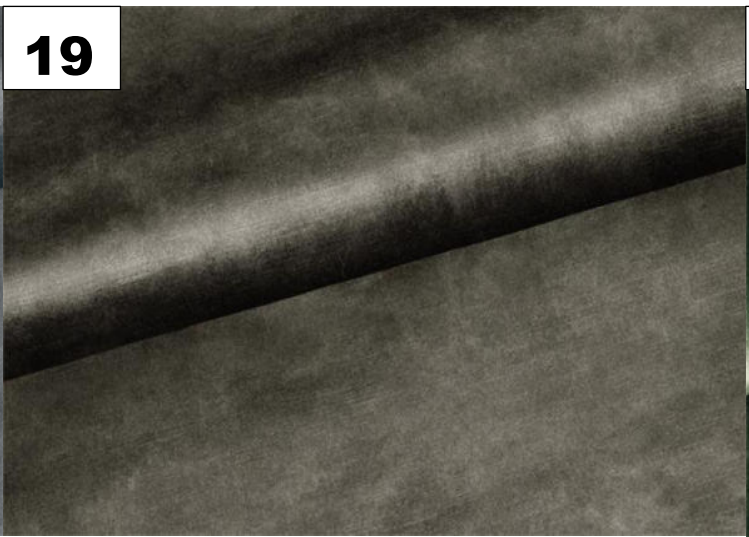
**13**



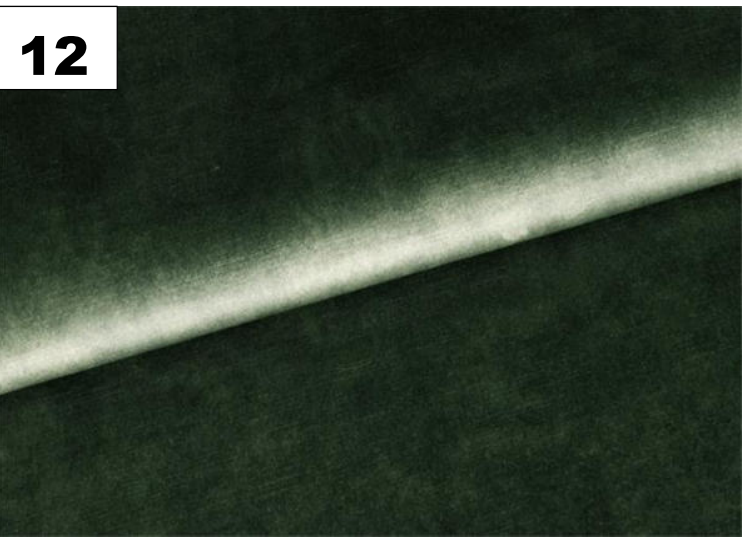
**15**



18



19



12

BENIX®  
STYLE FURNITURE

# TORRE



PESO / WEIGHT GEWICHT / GRAMATURA	450 g/m <sup>2</sup>
COMPOSIZIONE / COMPOSITION ZUSAMMENSETZUNG / SKŁAD	100% PES,
LARGHEZZ / WIDTH OF ROLL BREITE / SZEROKOŚĆ	140 cm +/- 2 cm

CERTIFICATO / CERTIFICATE / ZULASSUNG / ATEST	METODO DI PROVA TEST SPECIFICATION PRUFVERFAHREN METODA BADAŃIA	RISULTATO DEL TEST / TEST RESULT WERT / WYNIK TESTU	CATEGORIA CATEGORY KATEGORIE KATEGORIA
RESISTENZA ALL'ATTRITO / TENSILE STRENGTH HOCHZUGFESTIGKEIT / WYTRZYMAŁOŚĆ NA ROZCIĄGANIE	DIN EN ISO 13934-1	warp: 674 N (95,5%) weft: 934 N (22,2%)	A/A
RESISTENZA ALLA LACERAZIONE / TEAR GROWTH RESISTANCE REISSFESTIGKEIT / WYTRZYMAŁOŚĆ NA ROZDARCIE	DIN EN ISO 13937-3	warp: 90,6 N weft: 87,9 N	A/A
LASSISMO DEI FILI DELLA CUCITURA / RESISTANCE TO SEAM SLIPPAGE VERSCHIEBBARKEIT DER FÄDEN IN DER NAHT / PRZESUWALNOŚĆ NITEK W SZWIE	DIN EN ISO 13936-2 180 N load	warp: 1,5 mm weft: 1,5 mm	A/A
TEST DI CURA MARTINDALE / ABRASION RESISTANCE MARTINDALE METHODE / TEST MARTINDALE'A	DIN EN ISO 12947-1 DIN EN ISO 12947-2	Loss of pile: 70 000 cycles Yarn breakage: >100 000 cycles	A
RISCHIO DI PILLING / PILLING TEST ANFÄLLIGKEIT FÜR FUSSELN / SKŁONNOŚĆ DO PILLINGU	DIN EN ISO 12945-2 2000 cycles	5	A
RESISTENZA ALLA LUCE / COLOUR FASTNESS TO LIGHT LICHTBESTÄNDIGKEIT / ODPORNOŚĆ WYBARWIEŃ NA ŚWIATŁO	DIN EN ISO 105-B02 Process 3	4	C
RESISTENZA ALLA TRAZIONE (SECCO) / COLOUR FASTNESS TO RUBBING (DRY) REIBUNGSBESTÄNDIGKEIT (TROCKEN) / ODPORNOŚĆ WYBARWIEŃ NA TARCIE (NA SUCHO)	DIN EN ISO 105-X12	5	A
RESISTENZA ALLA TRAZIONE (BAGNATO) / COLOUR FASTNESS TO RUBBING (WET) REIBUNGSBESTÄNDIGKEIT (NASS) / ODPORNOŚĆ WYBARWIEŃ NA TARCIE (NA MOKRO)	DIN EN ISO 105-X12	4-5	A
INFIAMMABILITÀ / IGNITABILITY BRANDVERHALTEN / ZAPALNOŚĆ	DIN EN 1021-1	passo / passed bestanden / zdał	
INFIAMMABILITÀ / IGNITABILITY BRANDVERHALTEN / ZAPALNOŚĆ	BS 5852, DIN EN 1021-2	su richiesta / on request auf anfrage / na życzenie	
REACH		passo / passed bestanden / zdał	

I risultati della SDS sono i risultati medi ottenuti durante lo studio eseguito. Questi risultati sono aggiornati alla data del presente catalogo (31.01.2019) e in un secondo tempo potranno essere modificati. L'effetto di pilling del tessuto è naturale e impossibile da eliminare in modo definitivo. Per i motivi tecnologici sono accettabili le differenze nei toni dei tessuti in diversi lotti di produzione.

Data in Technical Specification Card are mean values obtained during tests. The technical card date of issue is 2019-01-31 (year-month-day). The issue expires on release date of the latest version. Pilling is nothing unusual and cannot be eliminated. Variations in color shades are allowable due to technological reasons.

Die im Sicherheitsdatenblatt enthaltenen Ergebnisse sind durchschnittliche Ergebnisse, die im Rahmen der durchgeführten Forschungen erreicht wurden. Die oben genannten Ergebnisse sind aktuell zum Tag der Ausgabe dieses Katalogs und können später geändert werden. Das Fusseln des Stoffes ist natürlich und es ist nicht möglich, es vollständig auszuschließen. Aus technologischen Gründen sind die Unterschiede in den Stofftönen in den einzelnen Produktionspartien zugelassen.

Wyniki w Karcie Charakterystyki są średnimi wynikami uzyskanymi podczas przeprowadzonych badań. Data wydania karty to 31.01.2019. Niniejsze wydanie traci ważność wraz z ukazaniem się nowej wersji. Efekt pillingu i mechacenia tkaniny jest rzeczą naturalną i niemożliwą do całkowitego wyeliminowania. Ze względów technologicznych dopuszczalne są różnice w odcieniach tkanin w poszczególnych partiach produkcyjnych.

