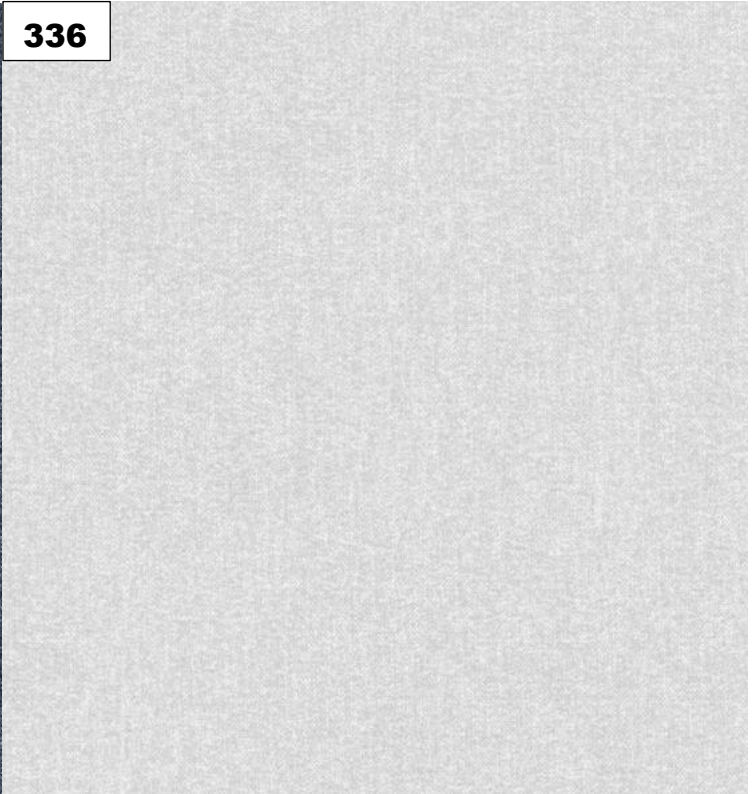


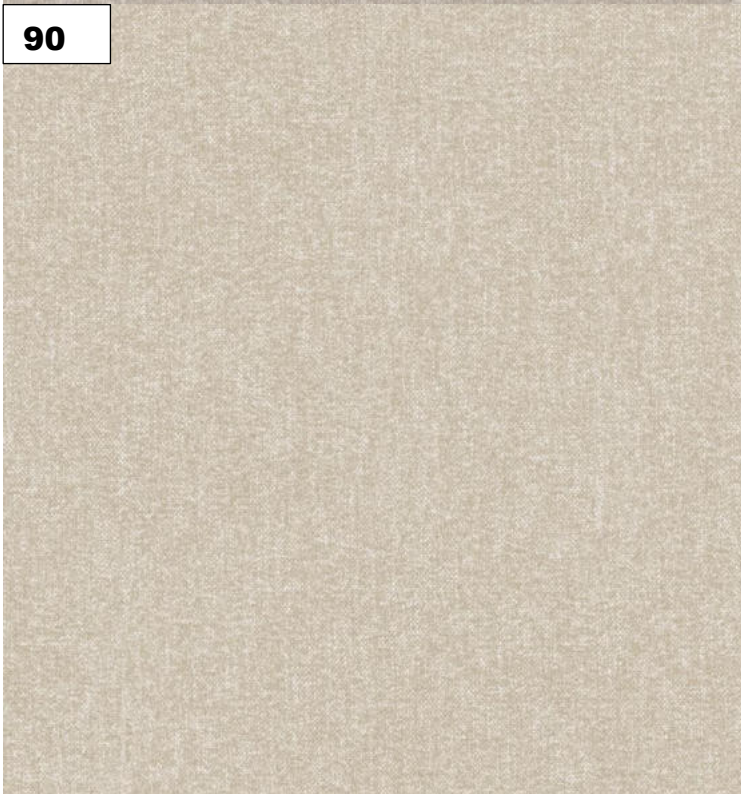
248



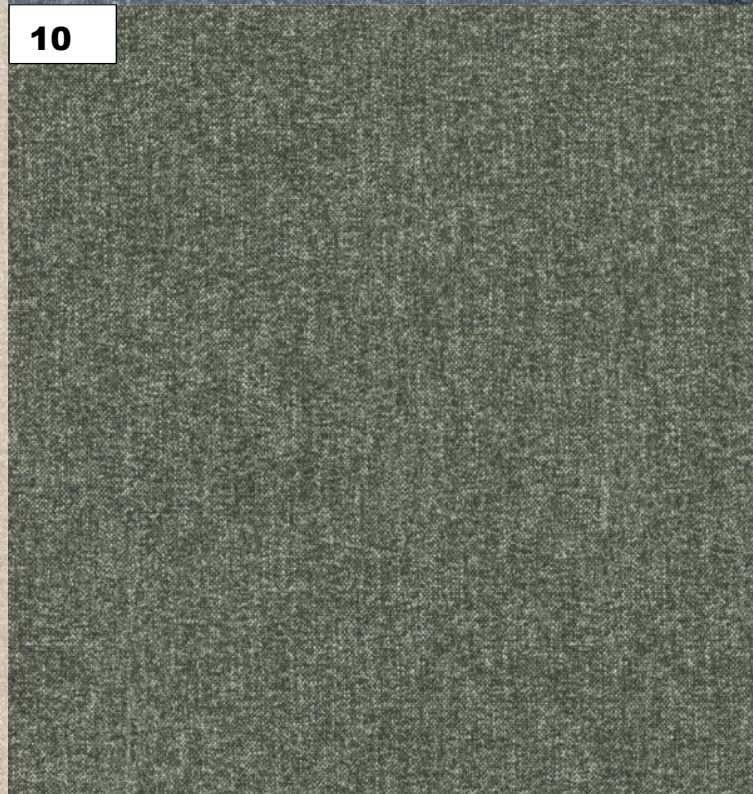
60



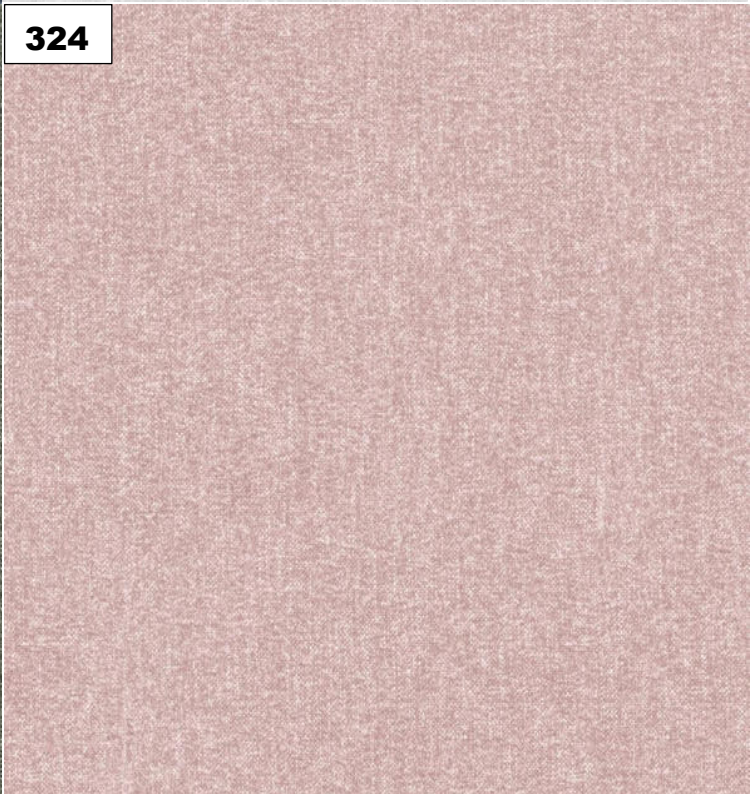
336



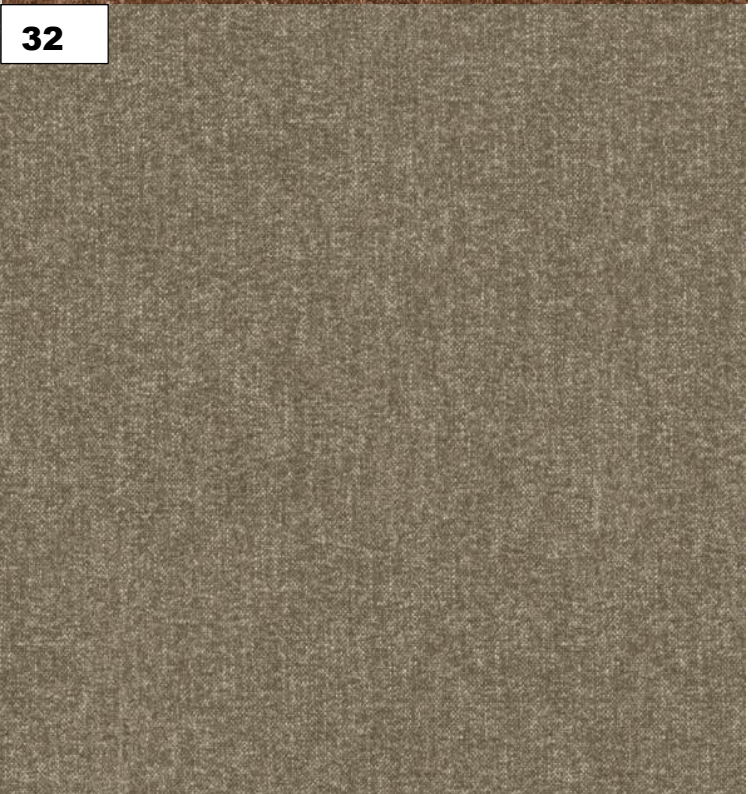
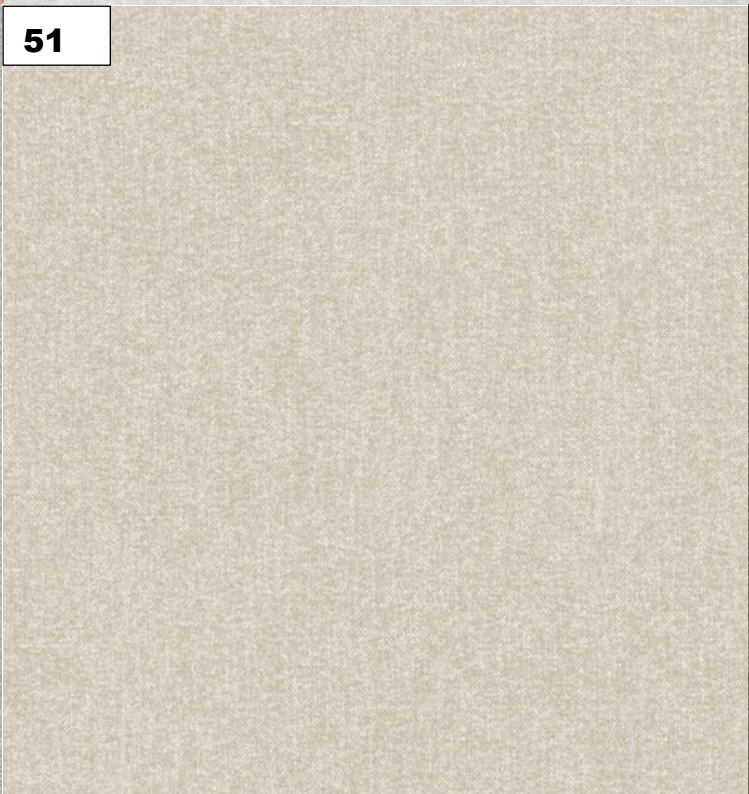
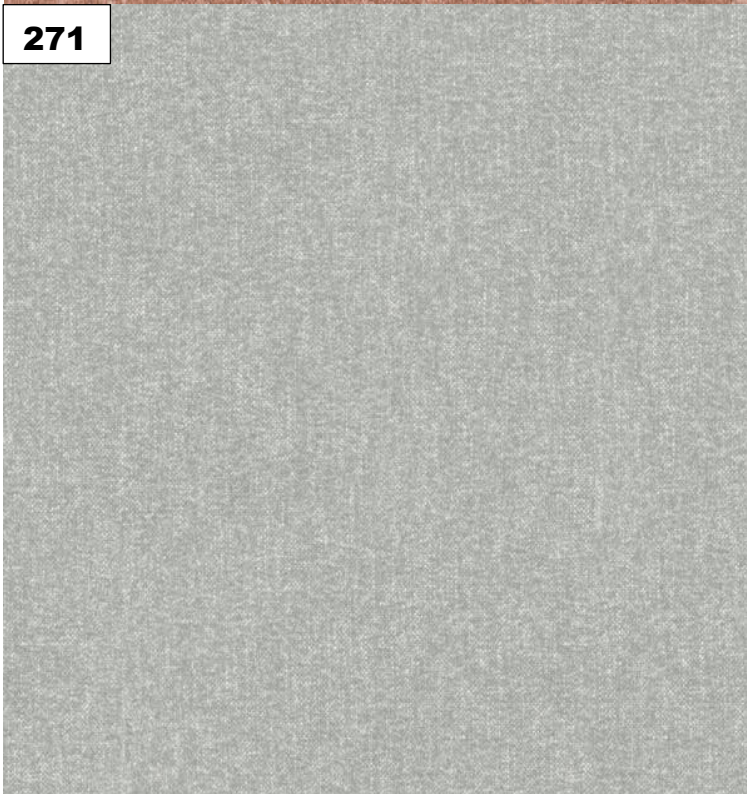
90



10



324



305

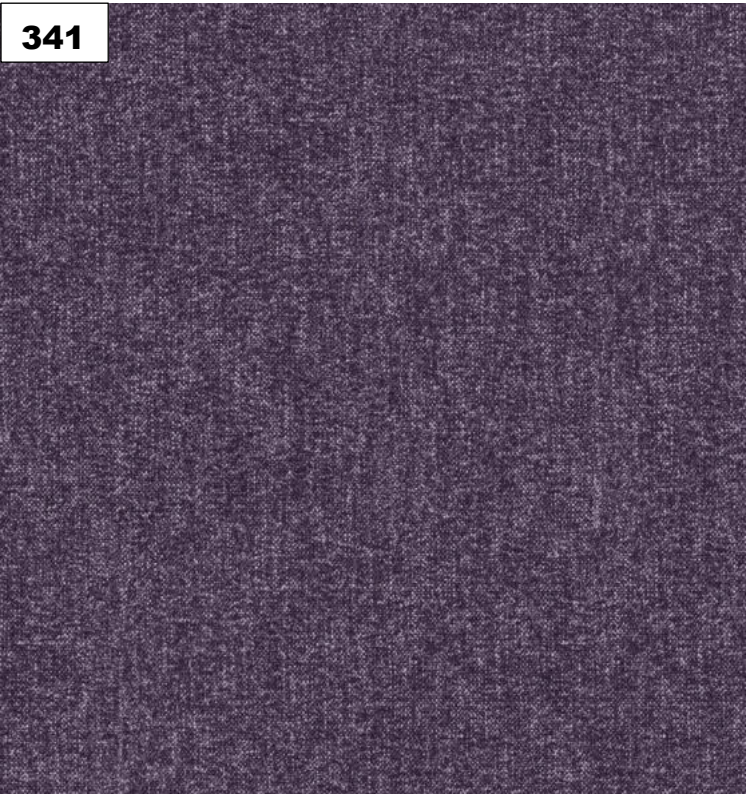
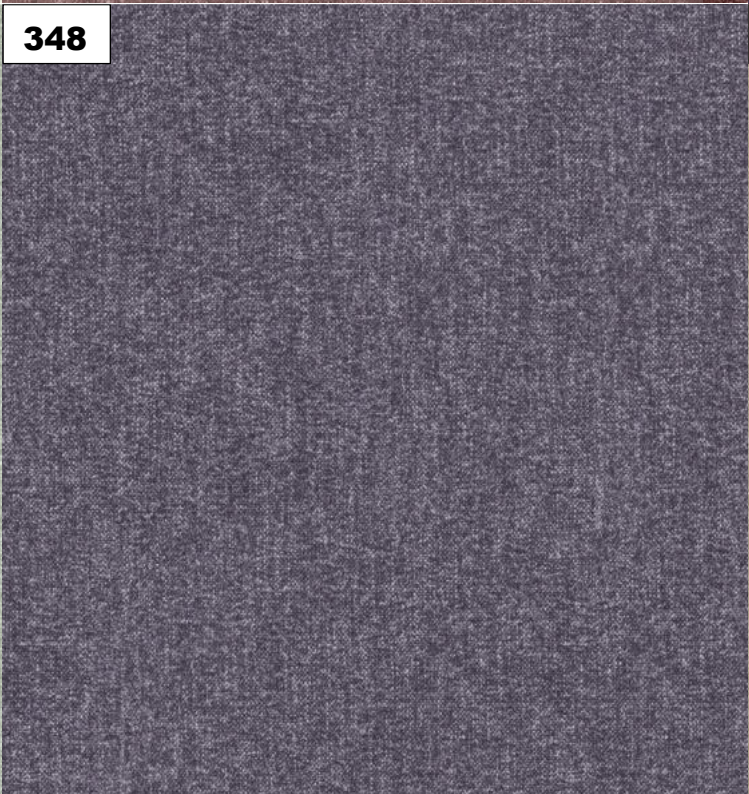
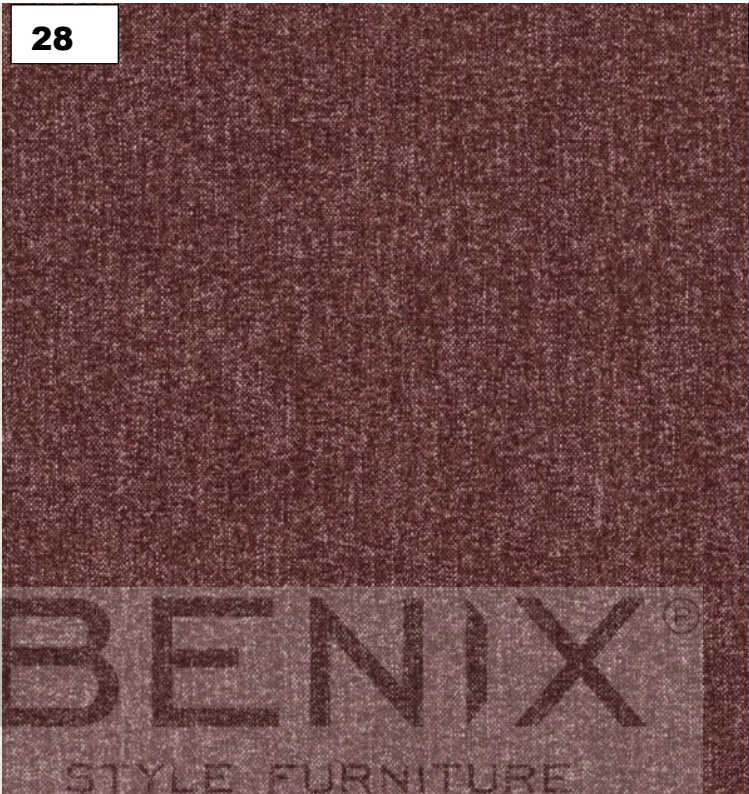
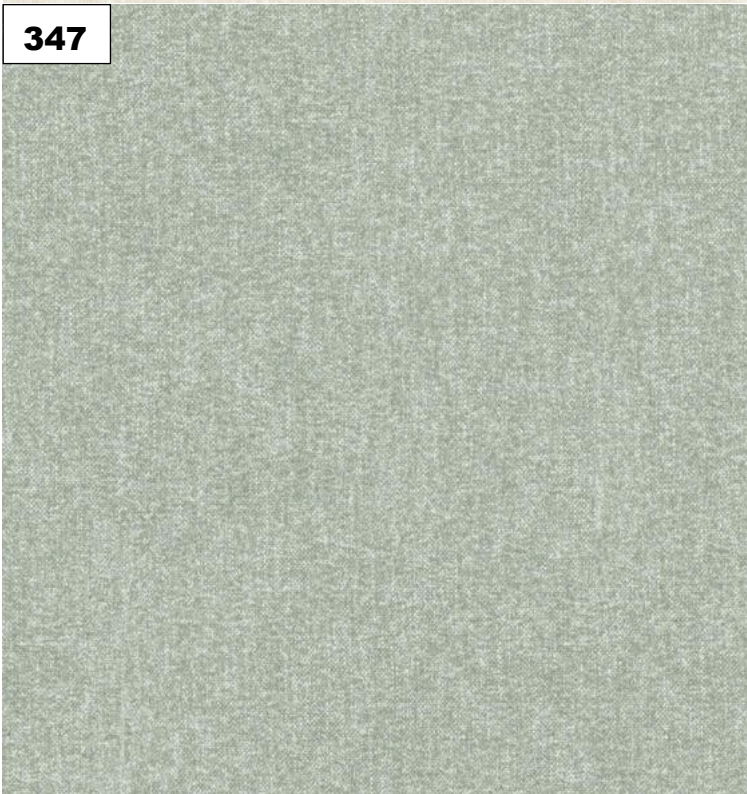
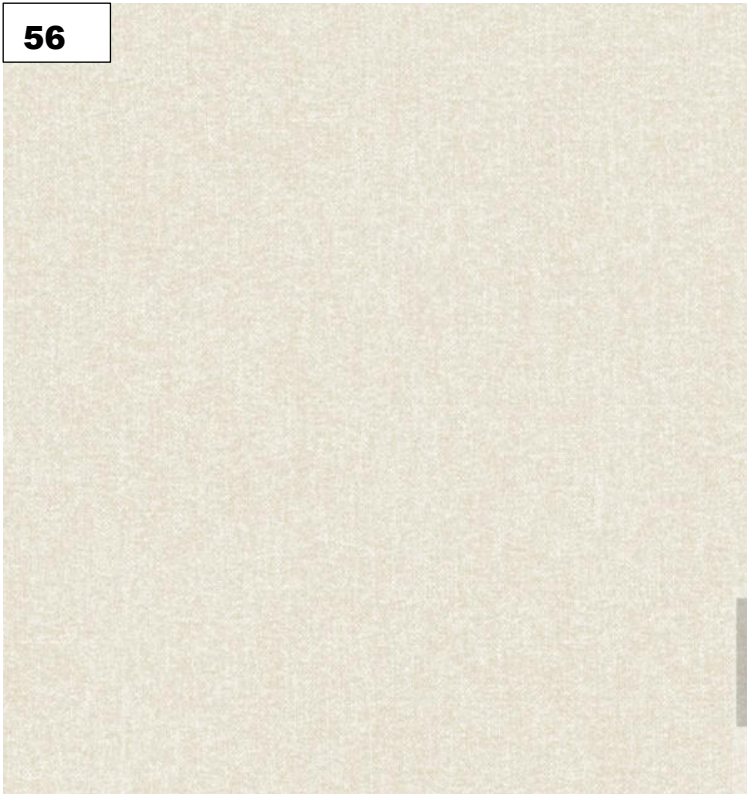
300

30

271

51

32



56

28

341

347

348

349

372

407

602

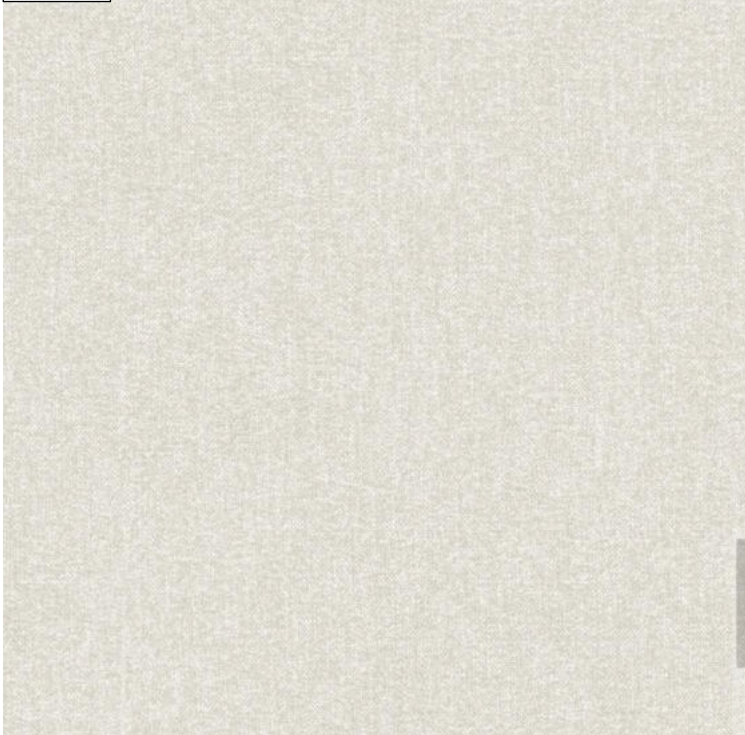
603

604

605

BENIX®
STYLE FURNITURE

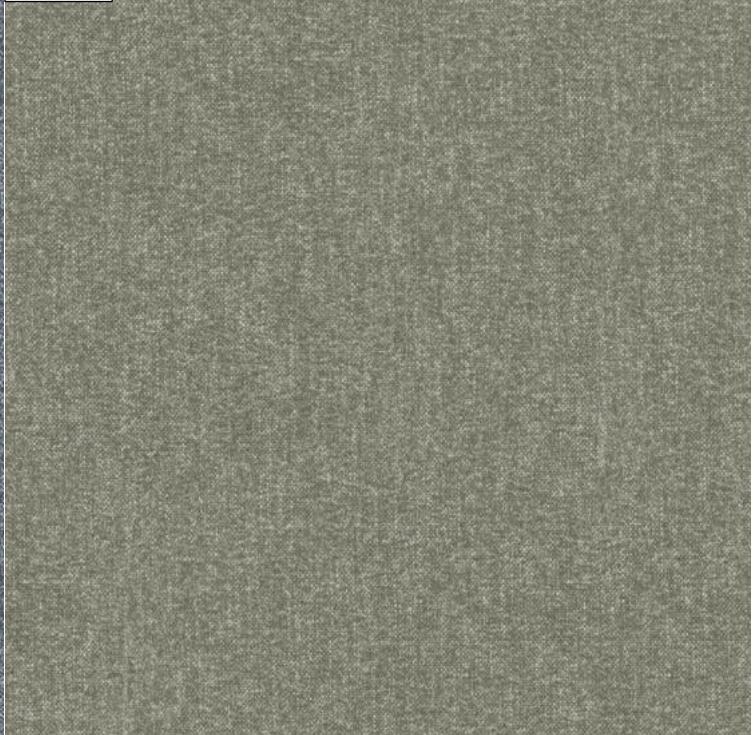
608



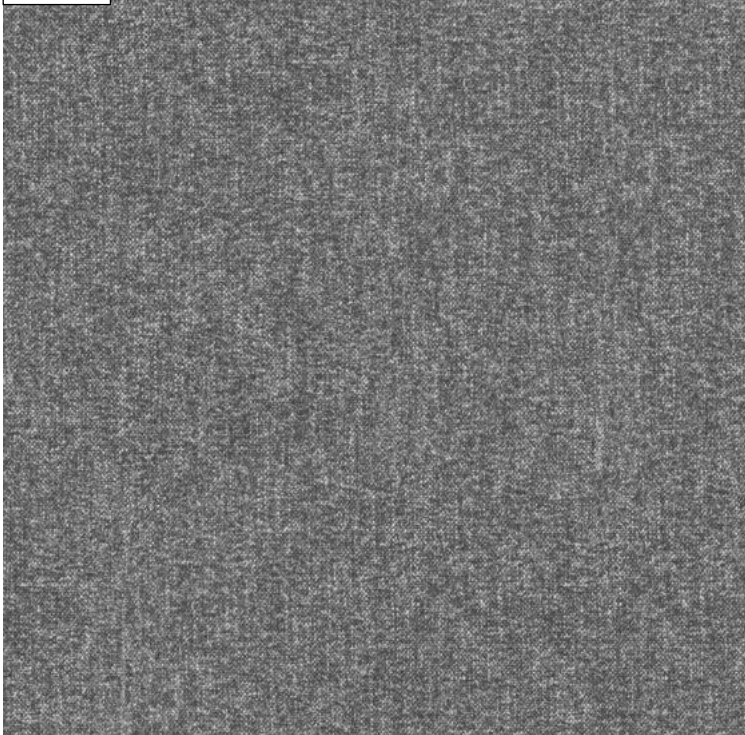
615



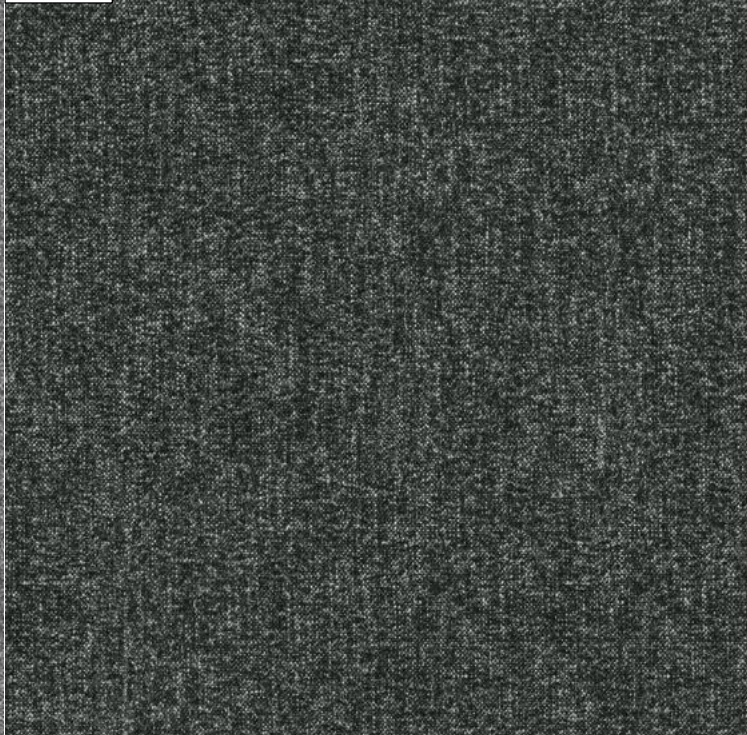
617



700



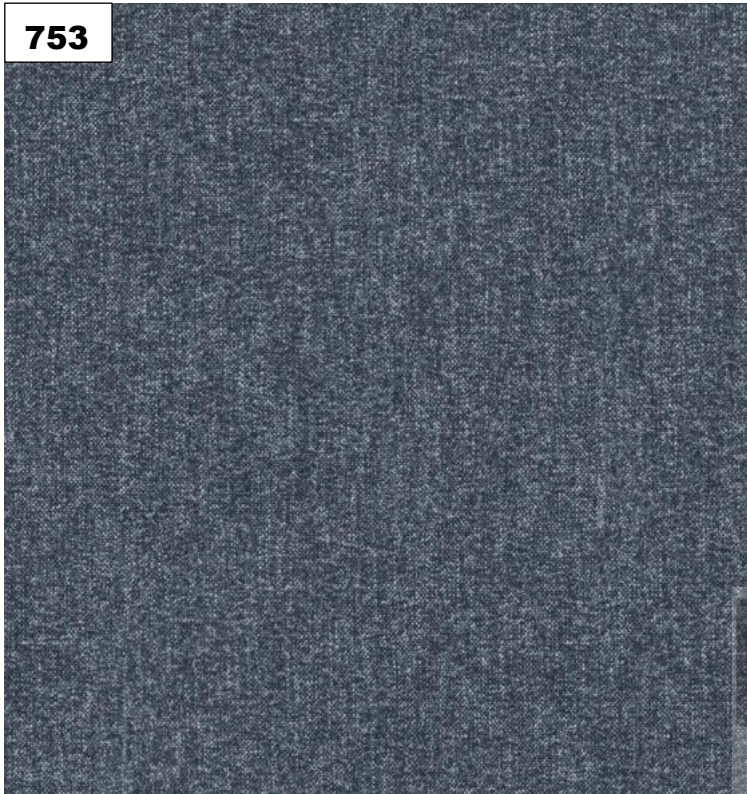
710



732



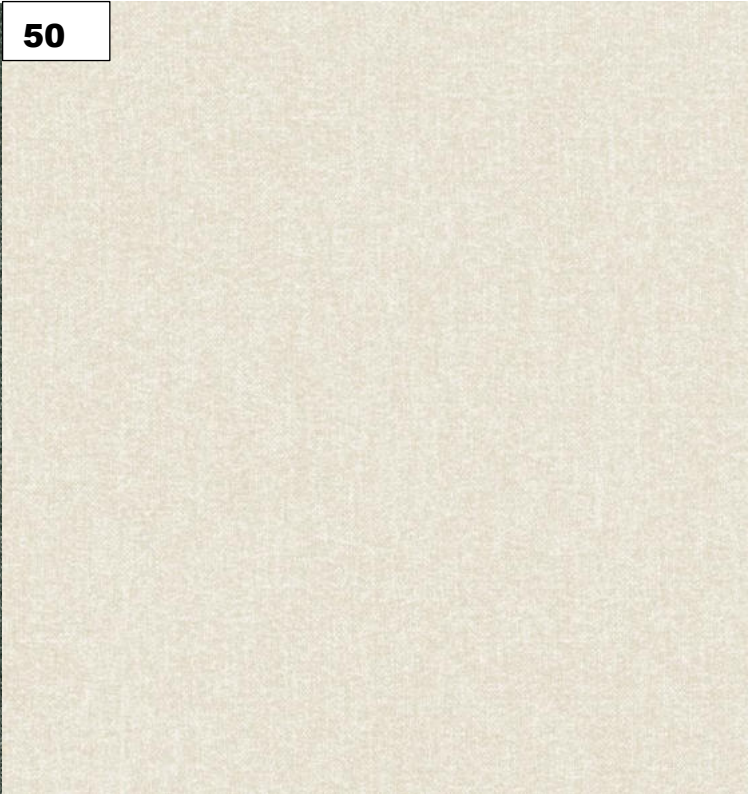
753



795



50



POLARIS

Charakterystyka Techniczna

Skład: 84% POLIESTER, 6% AKRYL, 6% REC LI, 4% RECYKLING BAWĘŁNA

Szerokosc: 140 cm. UNE EN 1773

Waga m2: 471 g/m2

Odpornosc na drapanie: UNE EN ISO 13937-3:2001 >40N

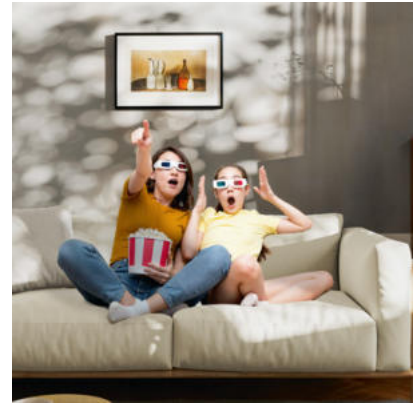
Przesuwanie szwa: UNE EN ISO 13936-2:2004 modified by UNE EN 14465:2004+A1:2007 <4

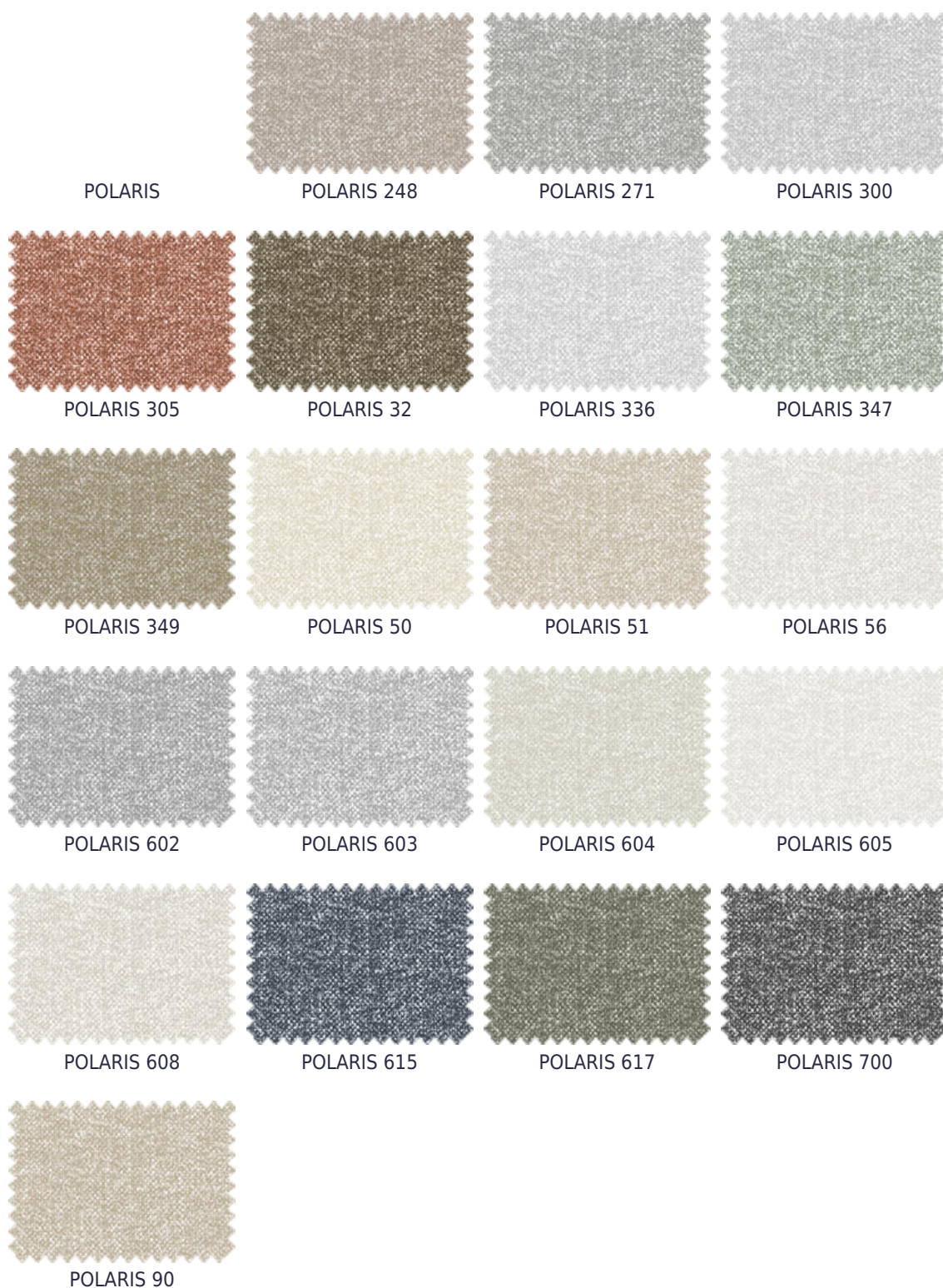
Odpornosc na rozciąganie: UNE EN ISO 13934-1:2013 >350N

Odpornosc na tarcie: 40.000 cykli UNE EN ISO 12947

Odpornosc na pilling: 5 no pilling (ISO DIS 12945-2)

Trwałość barwnika na światło: 5 dobra (ISO 105-B02)





Kolor wyświetlanych obrazów może odbiegać od barwy końcowego produktu. Skonsultuj w swoim sklepie meblowym.

Pielęgnacja

Do regularnej pielęgnacji Twojej sofy polecamy odkurzanie całego mebla. Do tego celu można używać domowego odkurzacza z miękką nakładką.

Czyszczenie wodą w zaledwie trzech krokach

Technologia **aquaclean[®]** pozwala na eliminację większości plam, które mogą powstać na sofie w warunkach domowych. Plamy z wina, kawy, jedzenia a nawet niektórych markerów po prostu znikają po przetarciu na mokro, bez konieczności prania całego pokrowca.



Zeskanuj kod QR, a dowiesz się więcej o metodzie czyszczenia **aquaclean[®]**.

- 1 Usunąć pozostałości substancji powodującej plamę.
- 2 Namoczyć plamę niewielką ilością wody bezpośrednio lub też lekko wilgotną ściereczką. Odczekać kilka sekund.
- 3 Przyłożyć ściereczkę i pocierać delikatnie okrężnymi ruchami. Jeśli plama nie zniknie, powtórzyć proces do momentu uzyskania pożądanego efektu.

Instrukcja prania

W przypadku codziennej pielęgnacji pranie nie jest konieczne. Jednak w przypadku większych zabrudzeń, przed praniem zapoznaj się z poniższymi instrukcjami:

Konserwacja i czyszczenie

Płyny i oleje

Odsączyć płyn ręcznikiem papierowym, następnie pocierać delikatnie okrężnymi ruchami.

Tłuszcz, długopis

Nawilż ściereczkę lub papier TYLKO WODĄ. Pozostaw tkaninę do wyschnięcia.

Kurz

Usuń kurz odkurzaczem.



Dzięki technologii SafeFront[®] nasze tkaniny są chronione przed wirusami i bakteriami. Udowodniono, że zmniejszają aktywność wirusów o ponad 91% po dwóch godzinach ciągłego kontaktu.