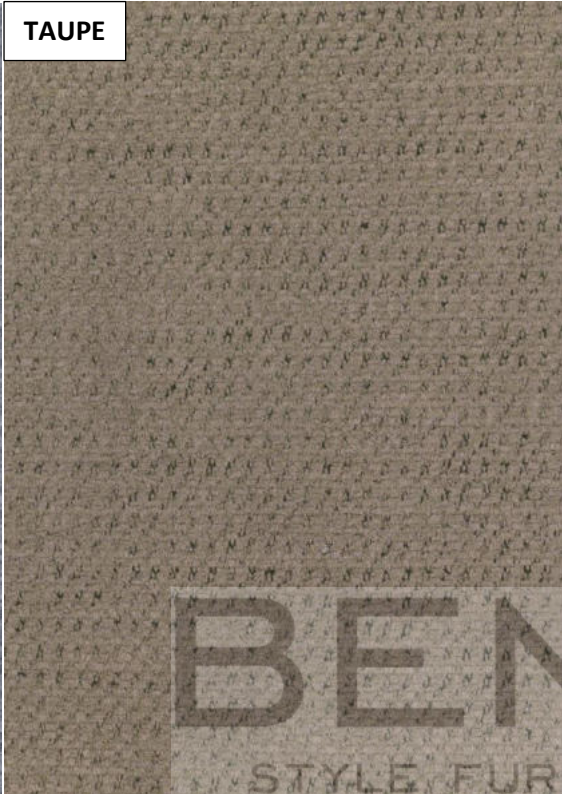
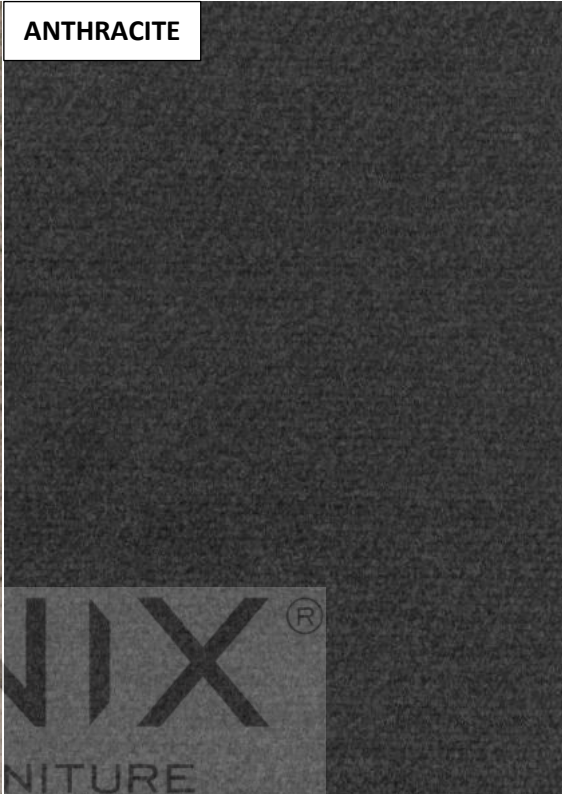




STEEL



TAUPE



ANTHRACITE



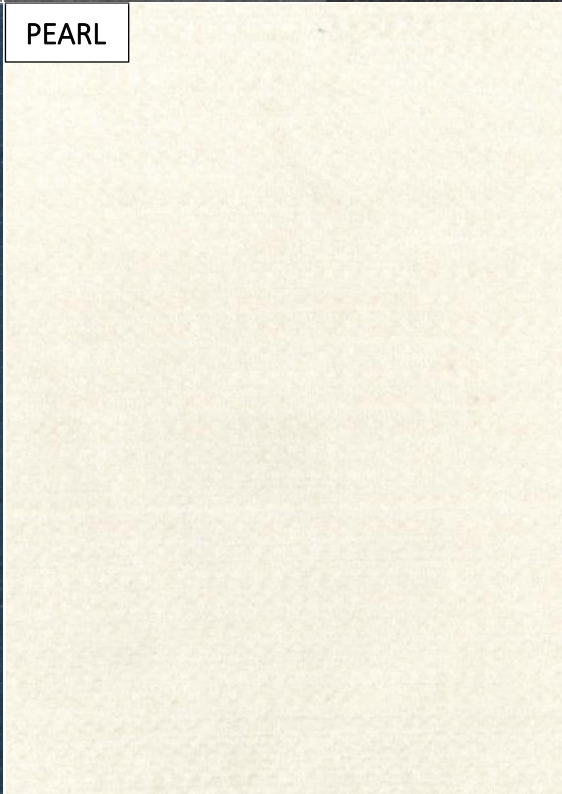
BEIGE



NATA



OCEAN

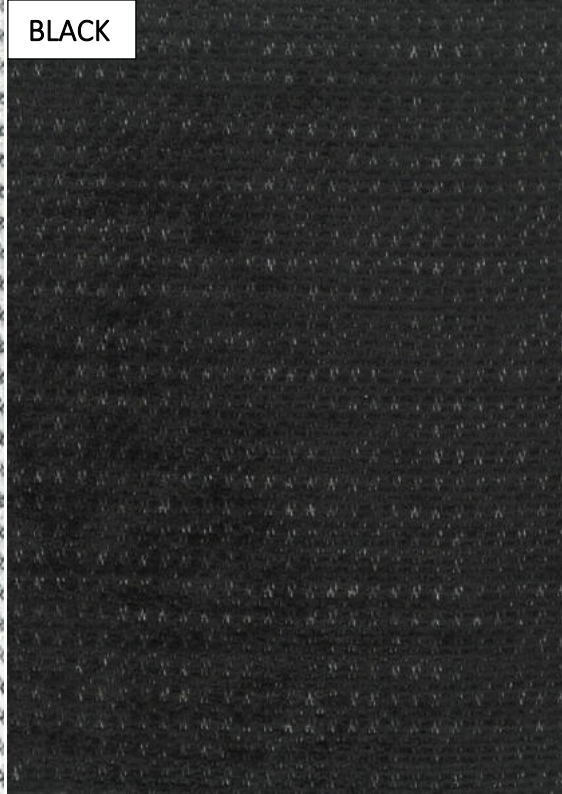
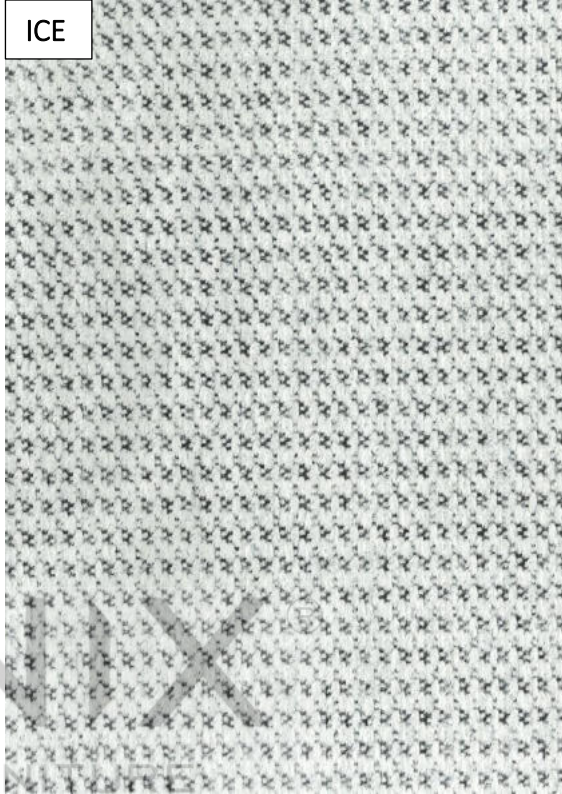
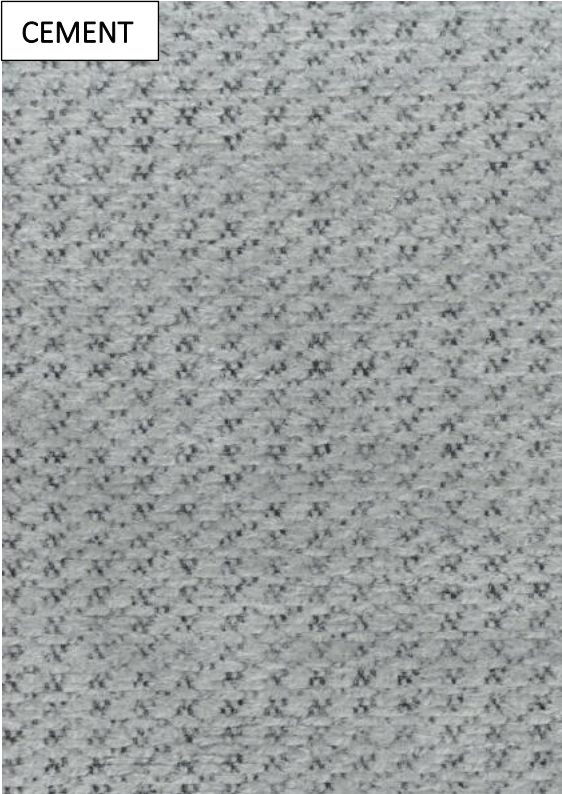


PEARL



STONE

BENIX®
STYLE FURNITURE



ELEPHANT

MOSS

ICE

BLACK

CEMENT

MOUSE

ARTICO fb

TKANINY



Specyfikacja techniczna

Technische Spezifikationen / Technical Specifications

Szerokość rolki
Breite / Roll Width

140 cm (+/-3%)

Długość rolki

Durchschnittliche Rollenlänge
Roll Length (average)

40 / 50 m

Skład powierzchni

Obergewebe / Surface Comp.

100% Poliester / Polyester

Skład podkładu

Untergewebe / Backing Comp.

100% Poliester / Polyester

Waga

Gewicht / Weight

378 g/lm (+/-5%)

Wytrzymałość na rozciąganie

Zugfestigkeit / Tensile Strength
EN ISO 13934-1

Wzdłuż

Kette / Warp
800 N

Wszereż

Schuss / Weft
870 N

Odporność na rozdarcie

Weiterreißfestigkeit / Tear Growth Resistance
EN ISO 13937-3

Wzdłuż

Kette / Warp
130 N

Wszereż

Schuss / Weft
130 N

Odporność na przesuwalność nitek

Nahtschiebefestigkeit / Seam Slippage Resistance
EN ISO 13936-2

Wzdłuż

Kette / Warp
2,0 mm

Wszereż

Schuss / Weft
3,0 mm

Test na ścieranie

Scheuerbeständigkeit / Abrasion Test
EN ISO 12947-1,2

> 30.000

Piling

Pillingfestigkeit / Pilling
EN ISO 12945-2

4

Odporność na tarcie

Reibechtheit / Colour Fastness to Rubbing
EN ISO 105-X12

Suche

Trocken / Dry
4-5

Mokre

Nass / Wet
4-5

Odporność wybarwień na światło sztuczne

Lichtechtheit / Colour Fastness to Artificial Light
EN ISO 105-B02

> 5

Test Zadzierania

Snagging-Test / Snagging Test
BS 8479:2008

5



INDOOR

Aplikacje i cechy

Anwendungsbereiche & Eigenschaften / Applications & Features



Przyjazny zwierzętom Odporność na zadrapanie
Tierfreundlich Hohe Kratzfestigkeit / **Pet Friendly** Scratch Resistance



Normy ognioodporne / Brandschutznormen / Fire Proof Norms
BS 5852 Part 1 - **Test papierosa - Zaliczony** / Cigarette Test - PASS
EN 1021-1 - **Test papierosa - Zaliczony** / Cigarette Test - PASS
CA Tech. Bull. 117:2013 / **NFPA 260 - Test papierosa - Zaliczony** / Cig. Test - PASS



Respektujemy środowisko używając wyłącznie nowoczesnych technologii w procesie produkcji
Hohes Schutzniveau der Umwelt durch Anwendung neuer Technologien im Produktionsprozess
Respects the environment using the application of new technologies in the production process



BLUEWORLD®
HUMAN CARE TECHNOLOGY



STANDARD 100
9342CIT
CITEVE

Zalecenia dotyczące czyszczenia i pielęgnacji

Reinigungs- und Pflegehinweise / Clean and Care recommendations

- **Częste mycie może wpłynąć na wytrzymałość artykułu.**
- **Wszelkie plamy czy zabrudzenia powinny być usunięte niezwłocznie za pomocą roztworu wody z mydłem oraz ściereczki łagodnym okrężnym ruchem.**
- **Nie ponosimy odpowiedzialności za żadne szkody wynikające z niewłaściwego użycia czyszczenia chemicznego, bądź dodatkowej impregnacji.**

- Häufiges Waschen kann die Qualität des Artikels beeinflussen.
- Verschmutzungen können mit einer neutralen Seifenlösung gereinigt werden. Hierzu die Lösung auf ein sauberes Tuch geben, in kreisenden Bewegungen von außen nach innen einarbeiten und anschließend glatt streichen.
- Für etwaige Schäden aus unsachgemäßer Reinigung oder zusätzlicher Imprägnierung übernehmen wir keine Haftung.
- Frequent wash may affect the performance of the product.
- Any stain, spills or soiling should be cleaned up promptly with a neutral soap solution using a cloth in smooth circular movements.
- We do not accept responsibility for any damage resulting from inappropriate use, chemical cleaning or additional impregnation.

- **Wyniki badań odnoszą się wyłącznie do przebadanych próbek materiałów.**
- **Różnice kolorystyczne dopuszczalne przez standardy przemysłowe nie stanowią podstawy do reklamacji.**
- **Mogą pojawić się odbarwienia kolorystyczne.**
- **Mechacenie jest naturalnym zjawiskiem, które pojawia się w wyniku codziennego użytkowania i częstego prania i nie można go uniknąć.**
- **Rezerwujemy sobie prawo do modyfikowania właściwości produktu w każdym momencie i bez uprzedzenia.**

- Die Testergebnisse beziehen sich nur auf ein extra für den Test zur Verfügung gestelltes Musterstück.
- Bei dunklen und intensiven Farben kann es zu Farbpigment-Wanderung und Farbabbrieb kommen. Dies stellt keinen Reklamationsgrund dar.
- Bei intensiven Farben kann es zu Abfärbungen kommen.
- Pilling ist ein natürliches Phänomen, das durch den täglichen Gebrauch und häufiges Waschen entsteht und sich nicht vermeiden lässt.
- Wir behalten uns vor jederzeit und ohne Ankündigung Produktänderungen vorzunehmen.

- The analytical results are referred only to the sample tested.
- Discoloration and colour deviations tolerated by permissible industrial standards do not constitute reasons for claims.
- Colour migration may occur.
- Pilling is a natural phenomenon that occurs due to daily use and frequent washing and cannot be avoided.
- We reserve the right to modify, at any moment and without notice any product specifications.



WASH



BLEACH



DRY



IRON



DRYCLEAN